



阳光房、幕墙软件解决方案

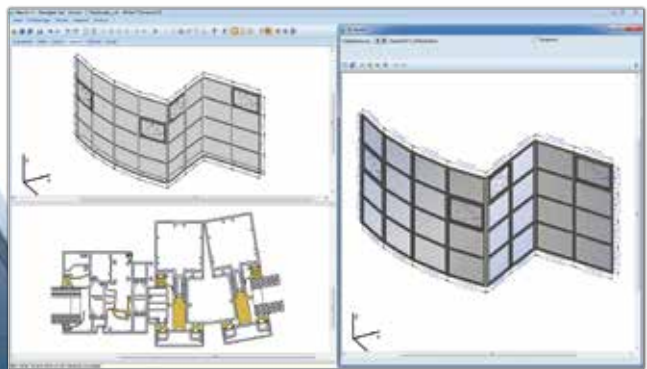
➤ Klaes 3D - 全方位解决方案

所有幕墙专家们都熟悉的问题：
从第一版设计草图到最终的幕墙阳光房会有无数次的修改和调整。哪怕是项目过程中来自客户的一个小小的附加需求亦或是由于建筑物自身条件限制进行的一个小小调整，最糟糕的情况可能就是您甚至需要从草图开始完全重新设计一次。

而现在，完全无需如此繁琐！Klaes 3D使得直接从演示到生产变成可能！使用Klaes 3D软件就如同使用我们的门窗软件一样容易，设计者甚至不需要掌握专业的3D或CAD技能。因为Klaes 3D在开发之初便一直致力于实现幕墙、阳光房制造商的各种专业需求。

程序就像一个瑞士钟表一样准确的计算出型材和玻璃清单、生产所需的各种加工单以及根据项目自动计算出带有自定义尺寸的截面图纸。

项目中有些地方需要修改一下？完全没有问题！只需要在Klaes 3D中按需求进行调整，然后“单击鼠标”即可自动计算出新的阳光房、幕墙，以及新的成本计算单、切割单、生产加工单和材料采购单。

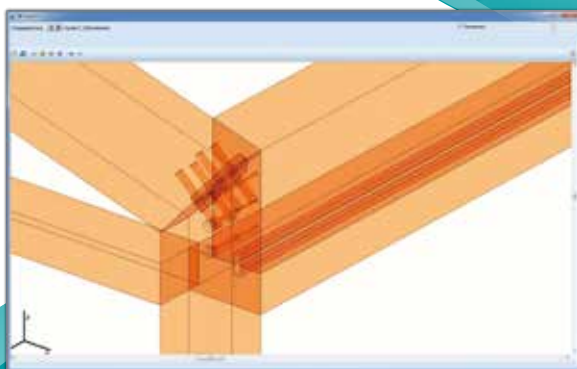
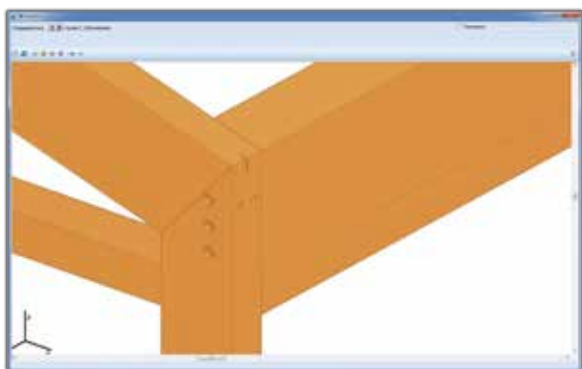


对于现代社会中最常见的产品：单元式幕墙，您可以在Klaes 3D中快捷的设计各种复杂的横挺、竖挺，并且Klaes 3D可以为您提供各种格式的生产表单、包括详细信息的节点图、以及令人印象深刻的立面图。

▶ 虚拟加工工位

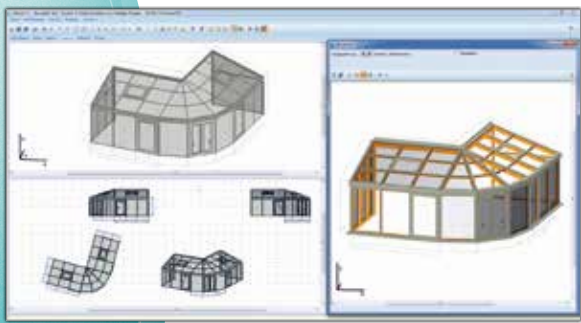
使用Klaes 3D在屏幕上设计幕墙和阳光房，就像在车间一样，您可以直接预览到所有材料最真实的切割和连接，100%还原真实的阳光房或幕墙的结构！

Klaes 3D一直使用一个设计理念：“参数和变量”。参数和变量的应用使其自身能够在修改设计后实现全自动计算并且可以自动进行调整。所有材料及板材的切割长度和角度，在您调整模型的瞬间自动进行匹配，每一次的调整结果立即可以看到。连接点和边材可以切开并逐层单独显示，并由此来检查设计细节。所有的效果都是以真三维的方式实时显示，您可以在屏幕上看到每一个材料的加工方法并且可以对其进行调整，由此可以提前发现并避免在未来的生产中可能发生的设计上的错误。



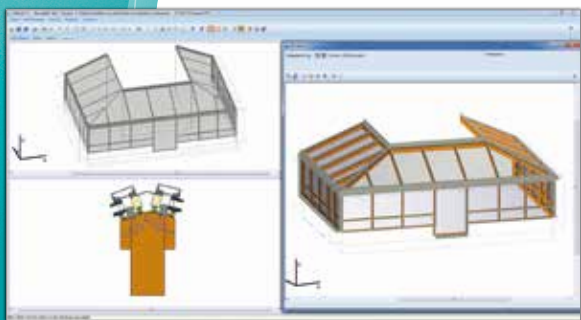
所有加工细节可以在屏幕上实时显示或者检查。

自由组合所有材料



Klaes 3D数据库的基础是一个高度灵活的概念集，您可以使用自己的型材系统，并且创建自己特有数据库和结构模型，也可以使用现有的数据库，并且根据需要对其进行调整。

数据库方案一旦定义完毕，便可以重复使用于所有的模型结构。数据库能够自动匹配角度、材料和尺寸，所有的数据结果及加工明细可以一步一步用图形显示出来。



通过集成的2D Klaes CAD您可以生成生动的节点图、带有详细信息的截面图、节点连接图等。

Klaes 3D支持所有的材料：铝合金、实木、木铝复合、甚至塑钢系统都可以进行组合。

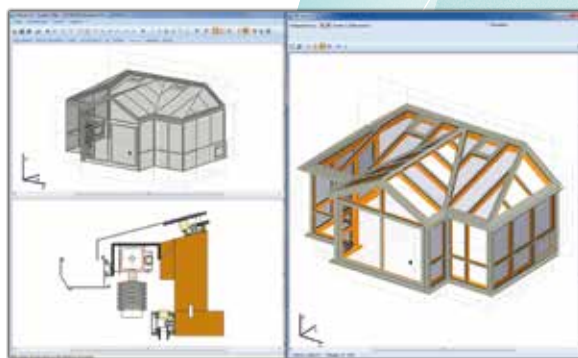


轻松挑战市场的最终答案

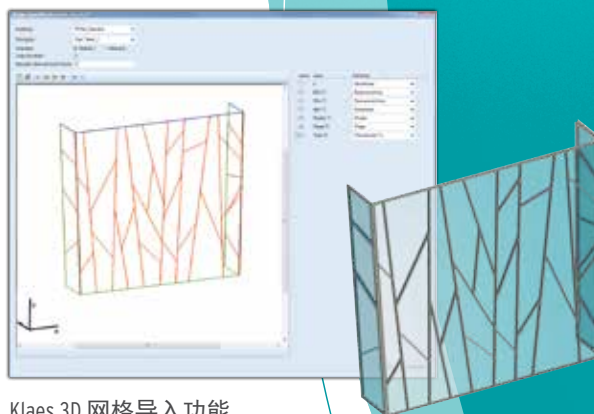
作为一个工具，Klaes 3D带给您的不仅仅是设计上的无限可能，而且是您的公司在发展的过程中面对市场竞争以及应对苛求客户的全盘解决方案。

在Klaes 3D的自由建模过程中，幕墙、阳光房的所有尺寸和角度都可以通过参数来实现，具备极高的自由度和灵活度，所有表面可以自由划分或者挖出凹形来匹配不同的特殊建筑结构（如墙体、柱子等）。

您也可以在各表面中插入门窗，模型会自动调整结构并使其和现有的阳光房或幕墙相匹配。如果是很复杂的设计或者特殊的结构方案，您也可以轻松的将其由CAD导入到Klaes 3D。



独立的、带有尺寸标注的3D立面图可以同时呈现给制造商、建筑商、以及终端客户所有必要的信息。



Klaes 3D 网格导入功能



所有图纸及加工清单完美呈现！

Klaes 3D 将为您提供所有生产所需的数据表单，包括木型材、铝型材、钢材或塑钢型材的加工清单，装饰板的加工单，以及任何形状的玻璃采购单。

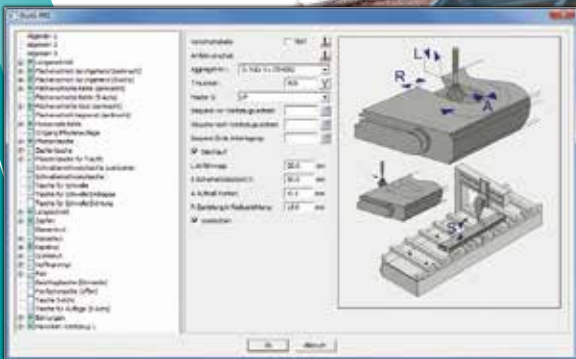
所有表单均可根据您的需要进行单独调整。而批量打印功能则可以让您更方便快捷的为客户、建筑商、施工方和生产车间分别提供所需图纸。

而Klaes 3D 和Klaes CAM 软件的完美连接，使得您可以通过Klaes 3D 直接控制您的木加工CNC设备，从而更有效的安排生产。您只需要具备三个要素：设备、刀具和“一套”软件！这一革新极大的

简化了设备控制的流程。同时您还可以在屏幕上通过Klaes CAM 预览所有真实的3D模拟加工。

使用Klaes CAM 软件，几乎可以控制所有的木加工CNC设备，甚至可以控制一些其他独立的系统，例如夹具或者吸盘系统。Klaes CAM 软件根据默认设置来自动创建CNC设备的程序，当然您也可以手工修改。

您可以根据需要对相关材料、使用的刀具、开始或结束的条件，以及其他特殊工作参数进行设置。基于Klaes 3D 阳光房/幕墙设计软件所提供的高质量数据，Klaes CAM 无疑成为一个帮助您使用CNC设备并获得高端产品的完美解决方案。



Klaes CAM 软件



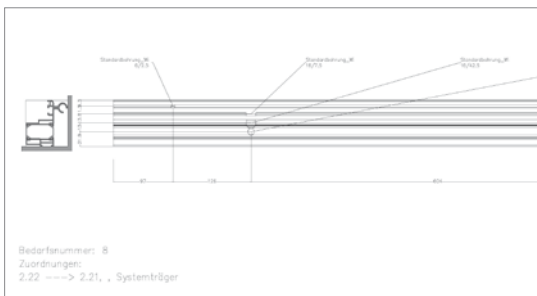
Klaes 3D						Objekt		Projekt	
Herr Klaus Geier & Co KG						Name		Klaes	
Wimmerstraße 85-87						Straße		Nummerstr. 1	
52074 Bad Honnef-Altweier						PLZ/City		12345 Maastricht	
						Telefon		-	
						Telefax		78	
						Datum		24.10.2016	
Essbereich									
ID	Artik.	Fläche (Lage)	Stärke	Länge (mit Zugsitz)	Oberfläche	Skizze			
1	Kantblech	(7) 9.32 - 2.31	304	6096.0	RAL 9007 - Graualuminium				
							Abbildung: 234.6 mm		
							Kantblechdicke: 2.0 mm		
1	Kantblech	(7) 10.32 - 11.30	315	4108.0	RAL 9007 - Graualuminium				
							Abbildung: 270.0 mm		
							Kantblechdicke: 2.0 mm		

材料切割单



Klaes 3D						Objekt		Projekt	
Herr Klaus Geier & Co KG						Name		Klaes	
Wimmerstraße 85-87						Straße		Nummerstr. 1	
52074 Bad Honnef-Altweier						PLZ/City		12345 Maastricht	
						Telefon		-	
						Telefax		78	
						Datum		24.10.2016	
Sonnbänke ... (2 anordnungen nicht realisiert)									
Anz	Kurzbe	Bezeichnung	Fläche	Dicke	Breite	Höhe	Ansicht von innen		
1	prem-0	premium 1.1 6/16/8 5 Floor unbeschichtet - 18 Luft - 8 Floor Beschichtet	(5) 8.5	30	1541.7	600.0			
1	prem-0	premium 1.1 6/16/8 5 Floor unbeschichtet - 18 Luft - 8 Floor Beschichtet	(5) 8.A	30	1541.7	600.0			
1	prem-0	premium 1.1 6/16/8 5 Floor unbeschichtet - 18 Luft - 8 Floor Beschichtet	(5) 8.3	30	1541.7	1140.7			

自动标注尺寸的玻璃清单



CNC机床控制加工信息

Klaes 3D										Objekt		Projekt		
Herr Klaus Geier & Co KG										Name		Klaes		
Wimmerstraße 85-87										Straße		Nummerstr. 1		
52074 Bad Honnef-Altweier										PLZ/City		12345 Maastricht		
										Telefon		-		
										Telefax		78		
										Datum		24.10.2016		
1099														
1	1099	1099	1099	1099	1099	1099	1099	1099	1099	1099	1099	1099	1099	1099
954														
1	954	954	954	954	954	954	954	954	954	954	954	954	954	954
1143														
1	1143	1143	1143	1143	1143	1143	1143	1143	1143	1143	1143	1143	1143	1143

优化切割单



更多的Klaes解决方案

Klaes **premium**
适合门窗制造专家的全方位解决方案

Klaes **professional**
实现自动化生产、适合各类门窗制造商的软件解
决方案

Klaes **vario**
适合中小企业的入门级解决方案

Klaes **trade**
经销商门窗设计软件解决方案

Klaes **IT-Solutions**
从硬件上帮助您架构更加完备的企业资讯平台



豪斯特克莱斯软件（北京）有限公司
北京市石景山区银河南街2号紫御国际4-306
电话: +86 10 6334 1357 · 传真: +86 10 6334 1350
<http://www.klaes.com> · E-Mail: welcome@klaes.com